

The background features a repeating pattern of triangles in three colors: red, grey, and blue. The red triangles are located in the upper right quadrant, grey triangles in the center, and blue triangles in the lower right quadrant. The triangles are arranged in a staggered grid.

Conformación del Registro Cívico Permanente 2017

Inscripciones del último cierre
30 de Junio de 2017

Informática



Conformación del Registro Cívico Permanente Corte técnico al 30 de Junio 2017

DEPARTAMENTO	Inscripciones hasta 2016				Inscripciones de marzo a junio 2017					
	A	B	C	D	E	F	G	H	I	J
	RCP 2016	Incluidos Menores, Judiciales y Reclamos varios	Total inscripciones 2016 Excluidas	Validos del RCP al 31/12/2016	Total de Inscrip. en Talonario e Informatizada 2017	Incluidos Inscrip. Automáticas	Total de inscripciones de talonario y automática 2017	Total inscripciones excluidas 2017	Total inscripciones válidas 2017	RCP A JUNIO 2017
	(+)	(-)	(=)	(+)	(=)	(-)	(=)			
0 CAPITAL	402.248	510	8.824	393.934	8.598	15.618	24.216	103	24.113	418.047
1 CONCEPCION	138.583	732	2.536	136.779	4.065	7.155	11.220	89	11.131	147.910
2 SAN PEDRO	233.904	766	4.862	229.808	7.480	13.218	20.698	112	20.586	250.394
3 CORDILLERA	197.477	219	2.467	195.229	3.491	7.980	11.471	32	11.439	206.668
4 GUAIRA	136.701	245	1.922	135.024	2.648	5.665	8.313	47	8.266	143.290
5 CAAGUAZU	308.191	687	4.944	303.934	8.685	15.583	24.268	134	24.134	328.068
6 CAAZAPA	106.827	229	1.876	105.180	2.953	5.380	8.333	53	8.280	113.460
7 ITAPUA	332.880	386	4.172	329.094	6.583	17.248	23.831	57	23.774	352.868
8 MISIONES	87.973	494	1.343	87.124	1.940	2.806	4.746	35	4.711	91.835
9 PARAGUARI	169.606	254	2.678	167.182	3.955	6.547	10.502	68	10.434	177.616
10 ALTO PARANA	440.274	1.029	9.102	432.201	16.023	20.754	36.777	271	36.506	468.707
11 CENTRAL	1.115.485	2.409	18.717	1.099.177	23.571	47.321	70.892	230	70.662	1.169.839
12 ÑEEMBUCU	63.568	28	727	62.869	1.042	2.028	3.070	8	3.062	65.931
13 AMAMBAY	92.237	142	1.373	91.006	3.032	3.986	7.018	37	6.981	97.987
14 CANINDEYU	114.066	384	2.780	111.670	4.780	5.926	10.706	80	10.626	122.296
15 PDTE. HAYES	68.962	113	1.110	67.965	2.227	3.470	5.697	52	5.645	73.610
16 ALTO PARAGUAY	12.025	89	199	11.915	371	370	741	8	733	12.648
17 BOQUERON	32.887	34	511	32.410	1.700	1.944	3.644	15	3.629	36.039
EXTERIOR	34.161	63	423	33.801	1.313	3.071	4.384	8	4.376	38.177
Totales	4.088.055	8.813	70.566	4.026.302	104.457	186.070	290.527	1.439	289.088	4.315.390

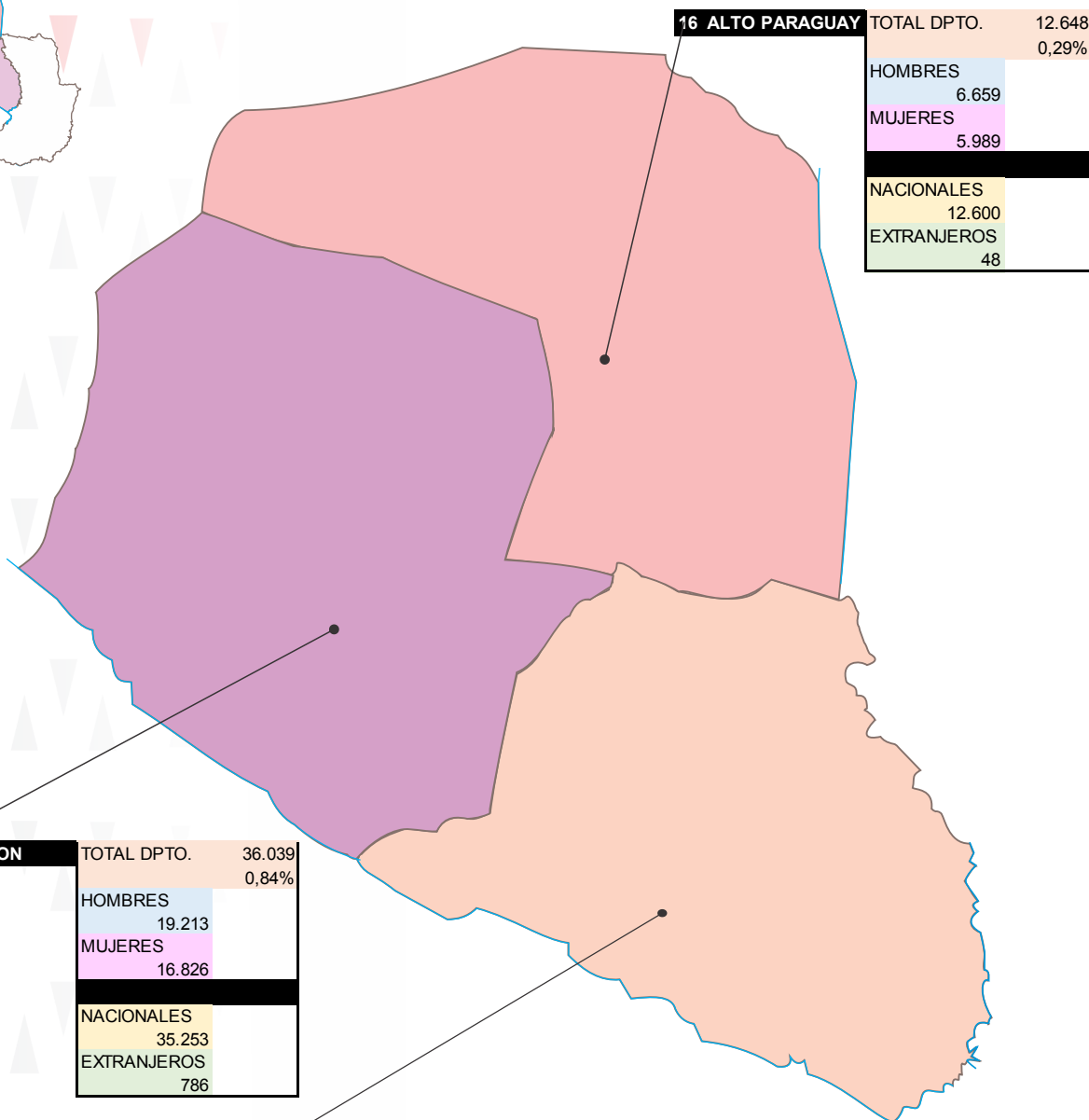
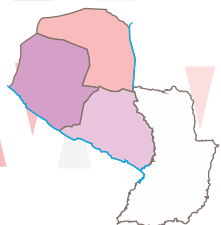
Observaciones

A	RCP2016: son todas las inscripciones del último cierre del Registro Cívico Permanente, diciembre 2016
B	Incluidos Menores, Judiciales y Reclamos varios: son todas las inscripciones que estaban deshabilitadas por algún motivo y al cierre 2016 han cambiado de estado.
C	Total Inscripciones Excluidas 2016: Difuntos, casos judiciales, reinscripciones, datos incorrectos.
D	Validos del RCP a diciembre 2016: después de procesar todos los puntos anteriores, queda el RCP2016, depurado para juntar con las inscripciones 2017.
E	Total Inscripciones en talonario e Informatizada 2017.
F	Incluidos Inscripciones Automáticas
G	Total de inscripciones en talonario y automáticas 2017
H	Total inscripciones excluidas 2017
I	Total inscripciones válidas 2017
J	RCP al corte técnico del 30 de junio de 2017: todas las inscripciones válidas del RCP 2016 D , más inscripciones válidas 2017 I

Composición del Registro Cívico Permanente al 30 de Junio de 2017

Distribución geográfica porcentual por departamento

Región occidental



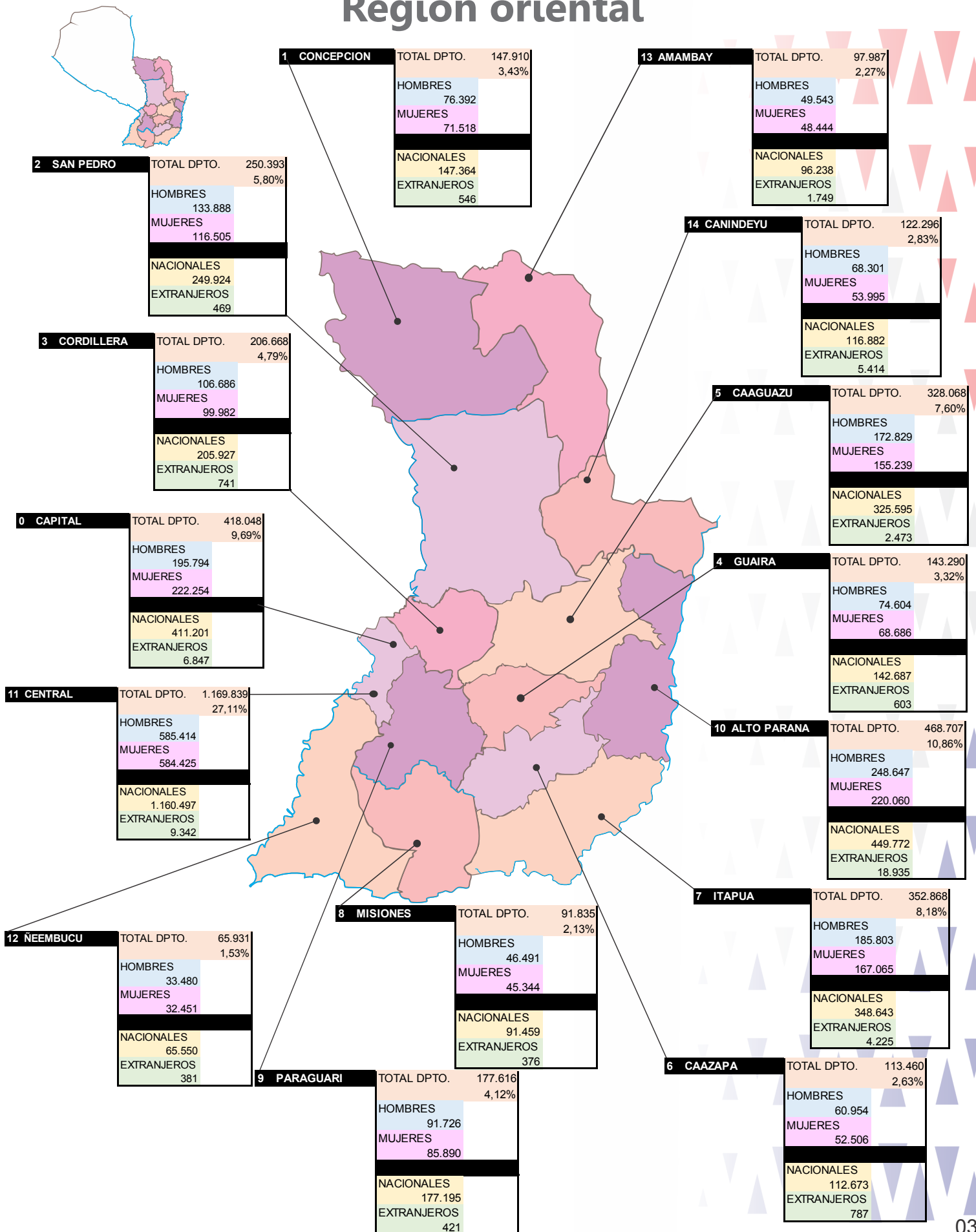
16 ALTO PARAGUAY	TOTAL DPTO.	12.648
		0,29%
	HOMBRES	6.659
	MUJERES	5.989
	NACIONALES	12.600
	EXTRANJEROS	48

17 BOQUERON	TOTAL DPTO.	36.039
		0,84%
	HOMBRES	19.213
	MUJERES	16.826
	NACIONALES	35.253
	EXTRANJEROS	786

15 PDTE. HAYES	TOTAL DPTO.	73.610
		1,71%
	HOMBRES	38.235
	MUJERES	35.375
	NACIONALES	73.179
	EXTRANJEROS	431

EXTERIOR	TOTAL DPTO.	38.177
		0,88%
	HOMBRES	17.170
	MUJERES	21.007
	NACIONALES	38.177
	EXTRANJEROS	

Región oriental



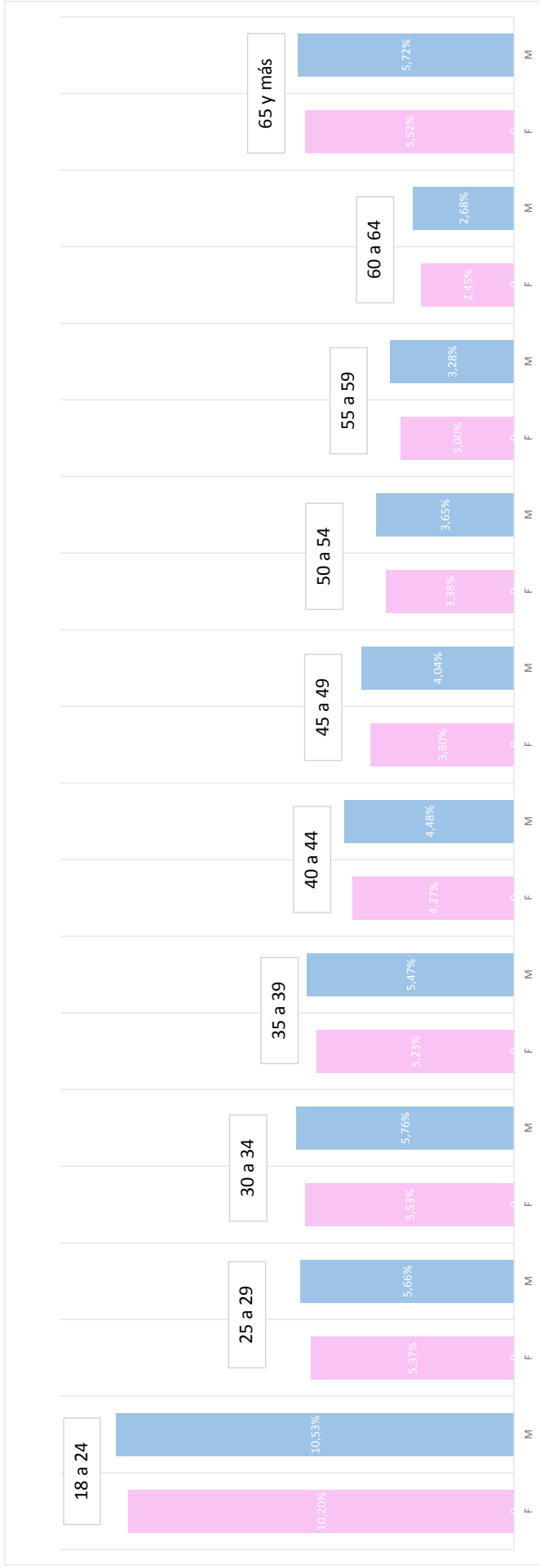
Registro Cívico Permanente al 30 de Junio de 2.017

Rango de Edades y Sexo

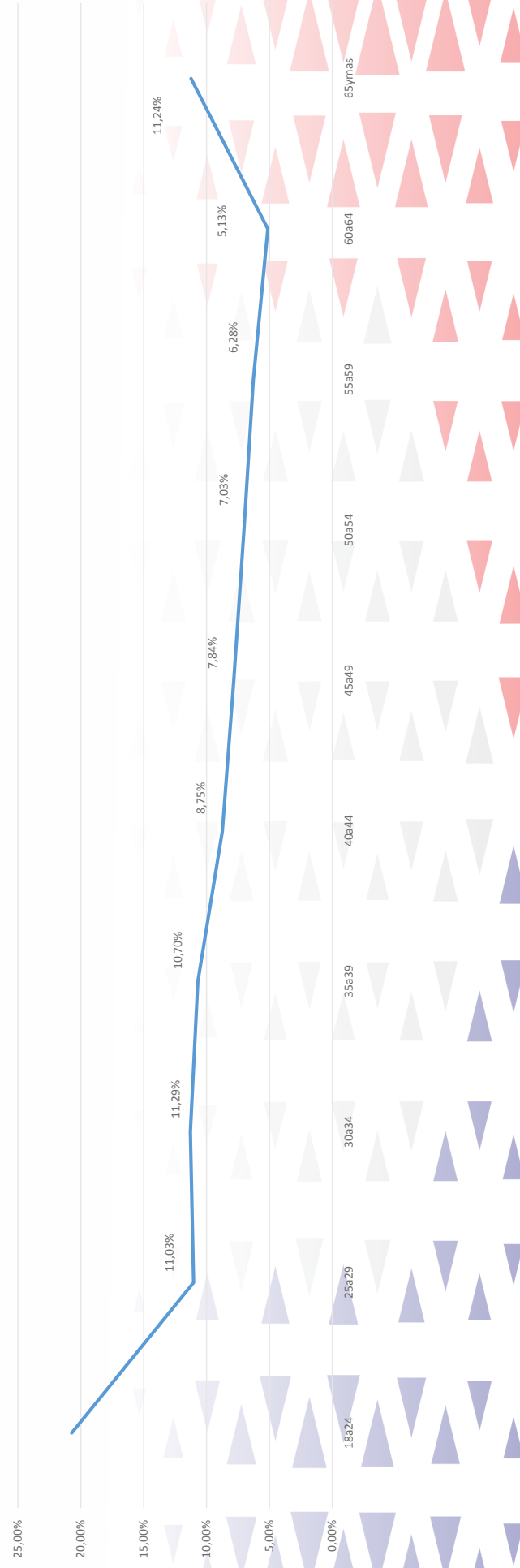
No. Dpto.	F	M	F	M	F	M	F	M	F	M	F	M	F	M	F	M	F	M	TOTAL DPTO		
	18a24	25a29	30a34	35a39	40a44	45a49	50a54	55a59	60a64	65ymas											
0 CAPITAL	35.224	32.467	20.491	18.806	23.648	21.534	23.796	21.737	20.263	18.650	17.892	16.927	16.371	14.881	15.612	13.598	13.502	11.251	35.455	25.943	418.048
1 CONCEPCION	16.047	16.448	8.566	8.679	8.427	8.885	7.993	8.428	5.667	6.366	5.079	5.430	4.488	5.045	3.973	4.582	3.354	3.750	8.324	8.779	147.910
2 SAN PEDRO	27.235	28.644	13.561	14.442	13.372	14.696	11.853	14.040	9.737	11.205	8.654	10.181	7.569	9.340	6.571	8.408	5.217	6.904	12.736	16.028	250.393
3 CORDILLERA	19.121	20.235	10.933	11.465	11.275	11.788	10.548	11.215	8.395	9.223	7.417	8.093	6.690	7.428	6.091	6.947	5.206	5.823	14.306	14.469	206.668
4 GUIRA	13.607	13.827	7.709	8.120	7.965	8.701	6.966	7.838	5.600	6.303	5.137	5.651	4.750	5.410	4.345	5.083	3.681	4.203	8.926	9.468	143.290
5 CAAGUAZU	37.370	38.182	17.514	19.029	17.103	18.898	15.722	17.795	12.777	14.278	11.691	13.038	10.303	11.949	8.940	10.682	7.220	8.821	16.599	20.157	328.068
6 CAAZAPA	11.871	12.412	5.573	6.253	5.838	6.673	5.262	6.555	4.116	5.159	3.882	4.525	3.457	4.231	3.135	3.898	2.672	3.279	6.700	7.969	113.460
7 ITAPUA	37.226	38.597	17.512	18.459	18.402	19.618	17.646	19.870	15.298	16.685	13.094	14.655	11.686	13.686	10.220	12.175	8.149	10.098	17.832	21.960	352.868
8 MISIONES	8.564	8.655	5.151	5.197	5.431	5.560	4.842	5.020	3.748	3.886	3.214	3.339	3.098	3.121	2.806	3.018	2.421	2.626	6.069	6.069	91.835
9 PARAGUARI	15.309	16.222	8.776	9.049	9.372	10.164	8.727	9.470	7.269	7.907	6.268	6.895	5.733	6.585	5.504	6.209	4.918	5.478	14.014	13.747	177.616
10 ALTO PARANA	51.060	53.156	27.788	30.741	26.608	28.963	24.971	27.277	20.757	22.933	17.718	20.069	14.586	17.763	11.915	14.860	9.203	11.850	15.454	21.035	468.707
11 CENTRAL	123.328	129.966	63.208	68.088	63.303	66.907	64.199	61.677	51.428	49.669	46.874	46.821	42.326	41.110	37.849	37.542	29.997	29.925	58.913	53.709	1.169.839
12 NEEMBUCU	5.195	5.275	3.187	3.060	3.510	3.456	3.326	3.428	2.719	3.038	2.579	2.664	2.407	2.577	2.157	2.329	1.993	2.161	5.378	5.492	65.931
13 AMAMBAY	9.264	9.538	5.969	6.067	5.726	5.755	5.336	5.397	4.460	4.568	3.937	3.975	3.422	3.520	2.831	2.979	2.186	2.331	5.313	5.423	97.987
14 CANINDEYU	13.864	14.483	7.694	8.707	6.915	8.489	6.005	7.800	4.653	6.147	3.829	5.288	3.114	4.590	2.465	3.853	1.935	2.957	3.521	5.987	122.296
15 PDTE. HAYES	7.306	7.740	3.760	3.810	3.585	3.967	3.592	3.760	3.113	3.337	2.935	3.017	2.586	2.831	2.243	2.516	1.813	2.067	4.442	5.190	73.610
16 ALTO PARAGUAY	1.207	1.251	727	721	632	700	622	710	480	567	449	488	389	434	361	418	262	350	860	1.020	12.648
17 BOQUERON	3.953	4.113	1.826	1.878	1.706	1.938	1.676	1.907	1.520	1.798	1.301	1.570	1.216	1.509	1.051	1.223	774	966	1.803	2.311	36.039
18 EXTERIOR	3.296	3.108	1.905	1.545	2.688	2.041	2.837	2.160	2.223	1.571	1.981	1.570	1.836	1.342	1.428	1.087	1.116	804	1.697	1.942	38.177
Totales	440.047	454.319	231.850	244.116	238.506	248.733	225.519	236.084	184.223	193.280	163.931	174.196	146.027	157.352	129.497	141.407	105.619	115.644	238.342	246.898	4.315.390

Sexo	Femenino	Masculino	Femenino	Masculino	Femenino	Masculino	Femenino	Masculino	Femenino	Masculino	Femenino	Masculino	Femenino	Masculino	Femenino	Masculino	Femenino	Masculino	Femenino	Masculino
Rango edades	18a24	25a29	30a34	35a39	40a44	45a49	50a54	55a59	60a64	65ymas										
% Edad y Sexo	10,20%	10,53%	5,37%	5,66%	5,53%	5,76%	5,23%	5,47%	4,27%	4,48%	3,80%	4,04%	3,38%	3,65%	3,00%	3,28%	2,45%	2,68%	5,52%	5,72%
% Rango Edad	20,73%	11,03%	11,29%	10,70%	8,75%	7,84%	7,03%	6,28%	5,13%	5,13%										

Porcentaje del Rcp al 30 de Junio de 2017 por Rango de Edades y Sexo



Porcentaje de Inscriptos en el Registro Cívico Permanente al 30 de Junio de 2017 por Rango de Edades

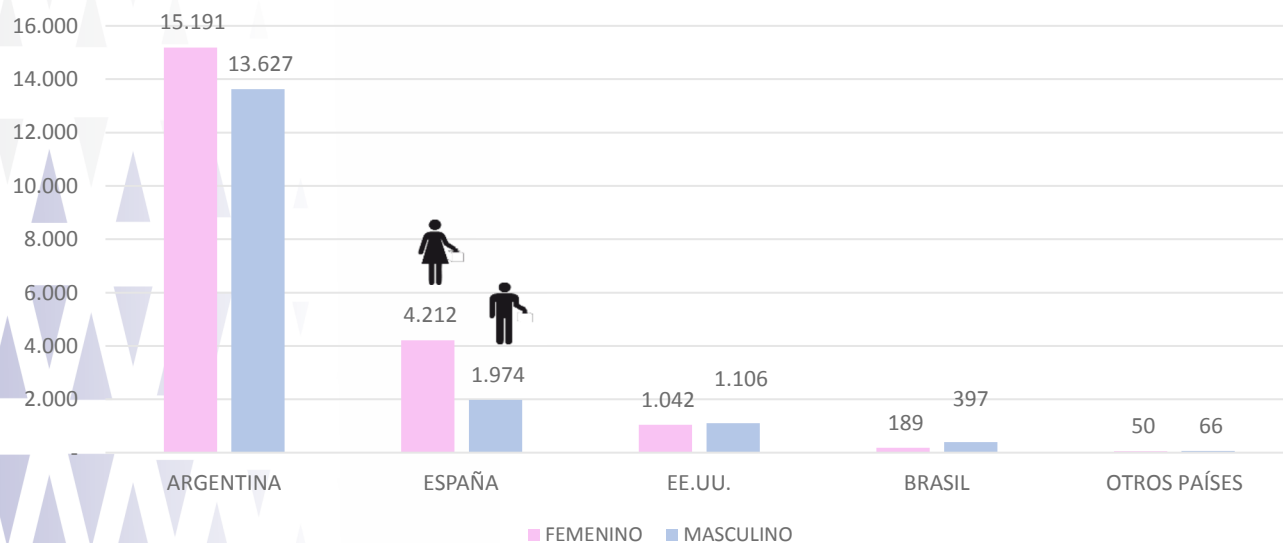


Registro Cívico Permanente Exterior a junio de 2017

Sexo y Departamento

Nro. Departamento	Femenino		Masculino		Total País
	Totales	% Femenino	Totales	% Maculino	
113 EGIPTO	1	100,00%	-	-	1
120 GUINEA ECUATORI	-	-	1	100,00%	1
131 MARRUECOS	-	-	1	100,00%	1
201 ARGENTINA	15.191	52,71%	13.627	47,29%	28.818
206 BRASIL	189	32,25%	397	67,75%	586
208 CANADA	-	-	2	100,00%	2
209 CHILE	11	64,71%	6	35,29%	17
210 COLOMBIA	5	62,50%	3	37,50%	8
211 COSTA RICA	1	50,00%	1	50,00%	2
213 DOMINICANA	1	100,00%	-	-	1
214 EE.UU.	1.074	49,27%	1.106	50,73%	2.180
215 ECUADOR	1	50,00%	1	50,00%	2
223 MEJICO	-	-	4	100,00%	4
231 URUGUAY	-	-	1	100,00%	1
325 JAPON	1	33,33%	2	66,67%	3
338 QATAR	-	-	1	100,00%	1
402 ALEMANIA	5	55,56%	4	44,44%	9
403 ANDORRA	1	50,00%	1	50,00%	2
404 AUSTRIA	-	-	3	100,00%	3
406 BELGICA	1	100,00%	-	-	1
413 ESPAÑA	4.481	69,42%	1.974	30,58%	6.455
414 FINLANDIA	-	-	1	100,00%	1
415 FRANCIA	24	53,33%	21	46,67%	45
418 HOLANDA	1	100,00%	-	-	1
421 IRLANDA	1	100,00%	-	-	1
423 ITALIA	-	-	1	100,00%	1
430 PORTUGAL	1	100,00%	-	-	1
431 INGLATERRA	4	66,67%	2	33,33%	6
436 SUECIA	1	50,00%	1	50,00%	2
437 SUIZA	2	66,67%	1	33,33%	3
500 AUSTRALIA	9	69,23%	4	30,77%	13
507 RUSIA	1	25,00%	3	75,00%	4
508 ESCOCIA	-	-	1	100,00%	1
Totales *	21.007	55,03%	17.170	44,97%	38.177

Rcp Exterior por Sexo al 30 de Junio de 2017

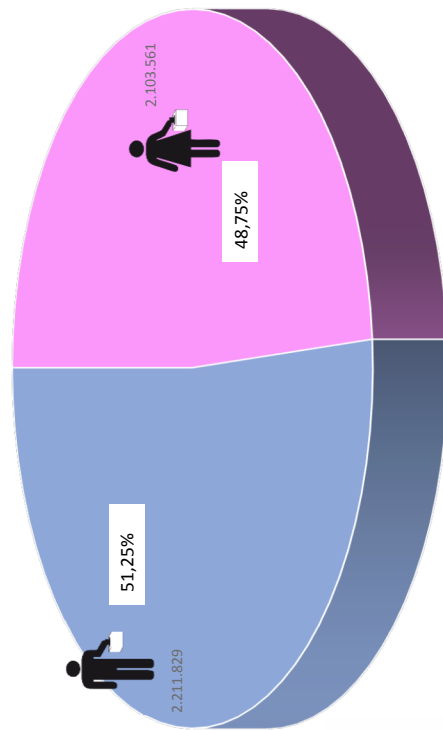


Composición del Registro Cívico Permanente al 30 de Junio de 2017

Sexo y Departamento

Nro. Departamento	Sexo y Departamento				Total País
	Totales	Femenino % Femenino (*)	Masculino Totales % Masculino (*)		
0 CAPITAL	222.254	53,16%	195.794	46,84%	418.048
1 CONCEPCION	71.518	48,35%	76.392	51,65%	147.910
2 SAN PEDRO	116.505	46,53%	133.888	53,47%	250.393
3 CORDILLERA	99.982	48,38%	106.686	51,62%	206.668
4 GUAIRA	68.686	47,93%	74.604	52,07%	143.290
5 CAAGUAZU	155.239	47,32%	172.829	52,68%	328.068
6 CAAZAPA	52.506	46,28%	60.954	53,72%	113.460
7 ITAPUA	167.065	47,34%	185.803	52,66%	352.868
8 MISIONES	45.344	49,38%	46.491	50,62%	91.835
9 PARAGUARI	85.890	48,36%	91.726	51,64%	177.616
10 ALTO PARANA	220.060	46,95%	248.647	53,05%	468.707
11 CENTRAL	584.425	49,96%	585.414	50,04%	1.169.839
12 ÑEEMBUCU	32.451	49,22%	33.480	50,78%	65.931
13 AMAMBAY	48.444	49,44%	49.543	50,56%	97.987
14 CANINDEYU	53.995	44,15%	68.301	55,85%	122.296
15 PDTE. HAYES	35.375	48,06%	38.235	51,94%	73.610
16 ALTO PARAGUAY	5.989	47,35%	6.659	52,65%	12.648
17 BOQUERON	16.826	46,69%	19.213	53,31%	36.039
18 EXTERIOR	21.007	55,03%	17.170	44,97%	38.177
Totales *	2.103.561	48,75%	2.211.829	51,25%	4.315.390

Rcp por Sexo



% Femenino (*)
% Masculinos (*)

Rcp de Capital son Mujeres
Rcp de Capital son Hombres

Totales *

El % de Mujeres en Rcp asciende a 48,75%
El % de Hombres en Rcp asciende a 51,25%

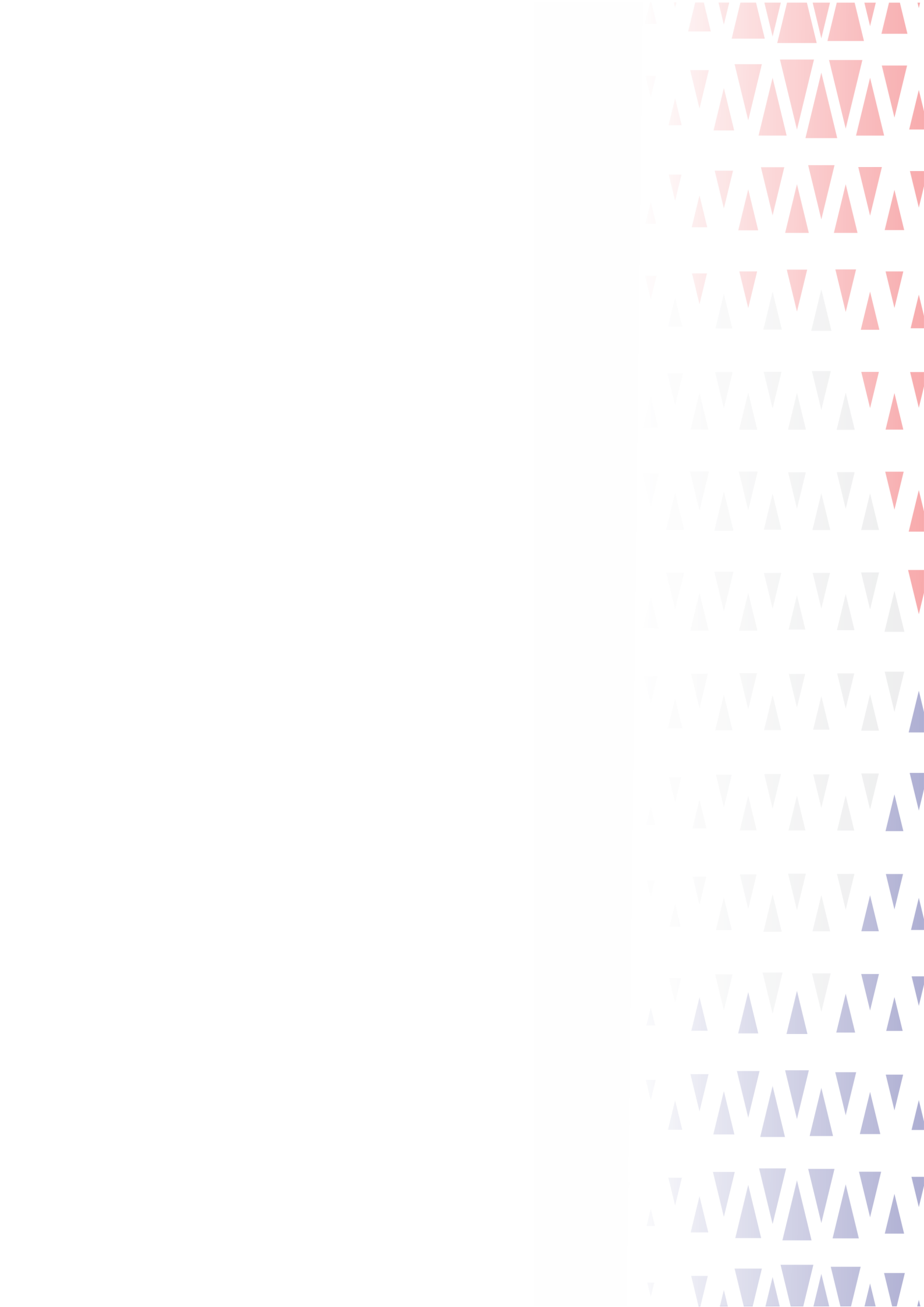
53,16%
46,84%

Registro Cívico Permanente al 30 de Junio de 2017 Por Nacionalidad

Nro. Departamento	Nacionales		Extranjeros		Total País
	Totales	% Nacionales (*)	Totales	% Extranjeros (*)	
0 CAPITAL	411.201	98,36%	6.847	1,64%	418.048
1 CONCEPCION	147.364	99,63%	546	0,37%	147.910
2 SAN PEDRO	249.924	99,81%	469	0,19%	250.393
3 CORDILLERA	205.927	99,64%	741	0,36%	206.668
4 GUAIRA	142.687	99,58%	603	0,42%	143.290
5 CAAGUAZU	325.595	99,25%	2.473	0,75%	328.068
6 CAAZAPA	112.673	99,31%	787	0,69%	113.460
7 ITAPUA	348.643	98,80%	4.225	1,20%	352.868
8 MISIONES	91.459	99,59%	376	0,41%	91.835
9 PARAGUARI	177.195	99,76%	421	0,24%	177.616
10 ALTO PARANA	449.772	95,96%	18.935	4,04%	468.707
11 CENTRAL	1.160.497	99,20%	9.342	0,80%	1.169.839
12 ÑEEMBUCU	65.550	99,42%	381	0,58%	65.931
13 AMAMBAY	96.238	98,22%	1.749	1,78%	97.987
14 CANINDEYU	116.882	95,57%	5.414	4,43%	122.296
15 PDTE. HAYES	73.179	99,41%	431	0,59%	73.610
16 ALTO PARAGUAY	12.600	99,62%	48	0,38%	12.648
17 BOQUERON	35.253	97,82%	786	2,18%	36.039
18 EXTERIOR	38.177	100,00%		0,00%	38.177
Totales *	4.260.816	98,74%	54.574	1,26%	4.315.390

% Nacionales (*)	Inscriptos en Capital son Nacionales	98,36%
% Extranjeros (*)	Inscriptos en Capital son Extranjeros	1,64%

Totales *	A nivel Nacional, el % de Nacionales inscriptos asciende a	98,74%
	A nivel Nacional, el % de Extranjeros inscriptos asciende a	1,26%



REPÚBLICA DEL PARAGUAY
Justicia Electoral



Custodio de la Voluntad Popular

Justicia Electoral Paraguaya

Avda. Eusebio Ayala 2759 esq. Santa Cruz de la Sierra.
Telefax: (595 21) 6180 000
Web site: www.tsje.gov.py